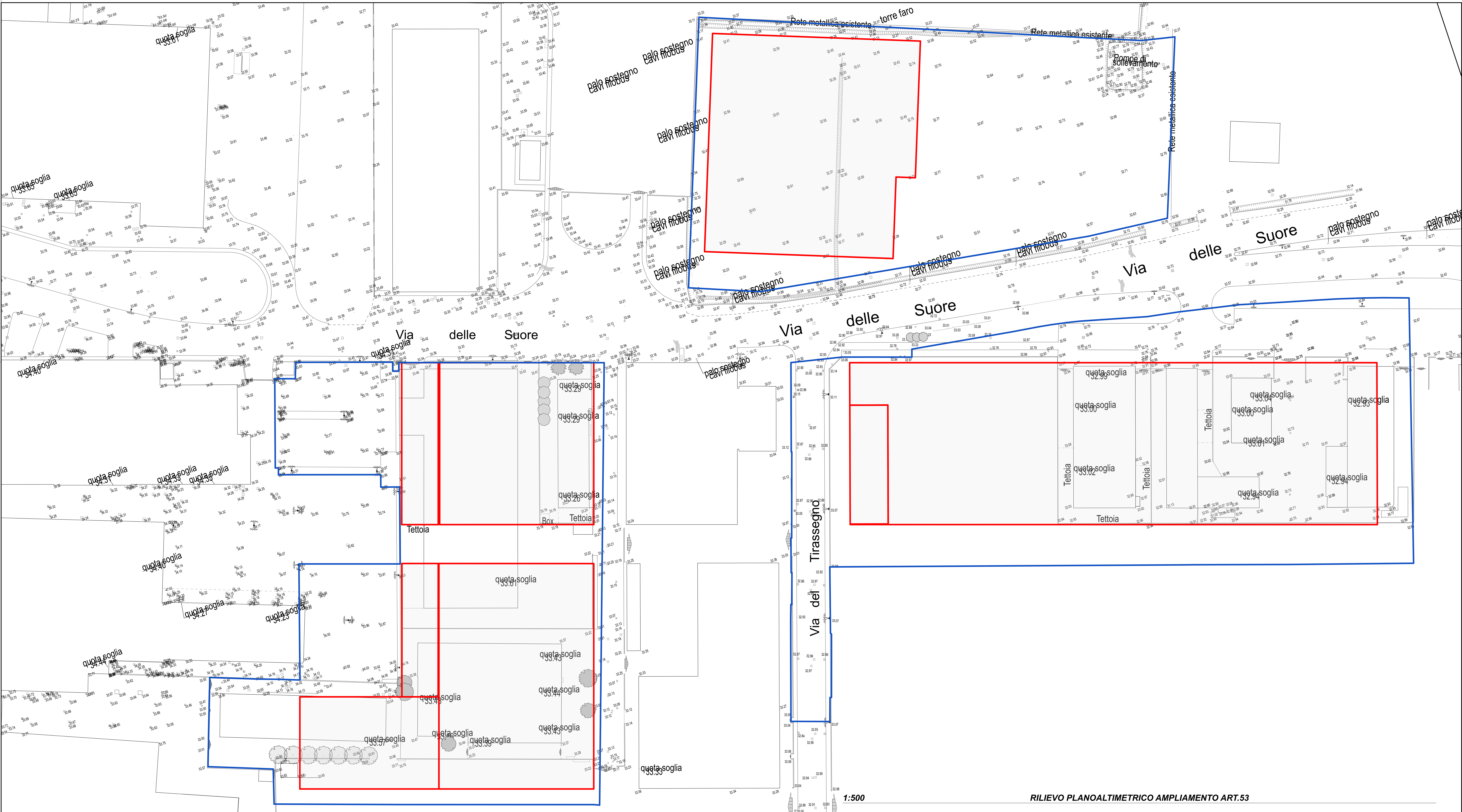


EDIFICI IN PROGETTO
AREE INTERESSATE DALL'ESPANSIONE
DEL PRESENTE INTERVENTO



RILIEVO PLANOALTIMETRICO AREA EX-PROLATTE

1:500



1:500

RILIEVO PLANOALTIMETRICO AMPIAMENTO ART.53

COMMITTEAZIONE E
SOGGETTO PROPONENTE:
 **MITSUBISHI CHEMICAL
ADVANCED MATERIALS**
C.P.C. srl
Via San Tommaso, 55
41122 Modena (MO)

ENTE:
 **Comune
di Modena**

AMPLIAMENTO DEL COMPARTO INDUSTRIALE PRODUTTIVO CPC - MCAM
AI SENSI DELL'ART.53 DELLA L.R. 24/2017

PROCEDIMENTO UNICO L.R. 24/2017 ART.53



FILE: PDC_PDC_00-01-04_rev00_R1_Planimetrie.pdf
CODICE PROGETTO: **P1133-21**
TIMBRI:

00 20/01/2024 EMISSIONE
REV: DATA DESCRIZIONE
FILE: P1133 ADP 14

PROSPAZIO
ARCHITECTURE - ENGINEERING
PROSPAZIO S.p.A. s.r.l.
Via Roma, 100, 41045 Soriano (MO)
Tel. +39 059 51 51 54
info@prospazio.com
www.prospazio.com



COORDINAMENTO
ARCHITETTONICO
STRUTTURE
ELETTRICO
MECANICO
GEOLOGICO
ACUSTICA

ING. GIULIO RIMINI
ING. DANIELE DALLARI
ING. MAURIZIO MANZINI
Perit. PAOLO BURANI
DOTT. GEOL. FRANCESCO DETTORI

COMMITTENTE
SINDACO
RUP
RESPONSABILE:

ING. GIANCARLO MUZZARELLI
ING. BARBARA NEROZZI
ING. SIMONE VENTURELLI
ING. GIULIO RIMINI

È vietato l'uso di copie non autorizzate di questo disegno, nonché qualsiasi riproduzione, parziale o totale, e qualsiasi forma di trasmissione a terzi o a terzi senza previa autorizzazione scritta. (Prescrizioni di legge vigenti per la tutela del diritto di proprietà intellettuale e industriale).